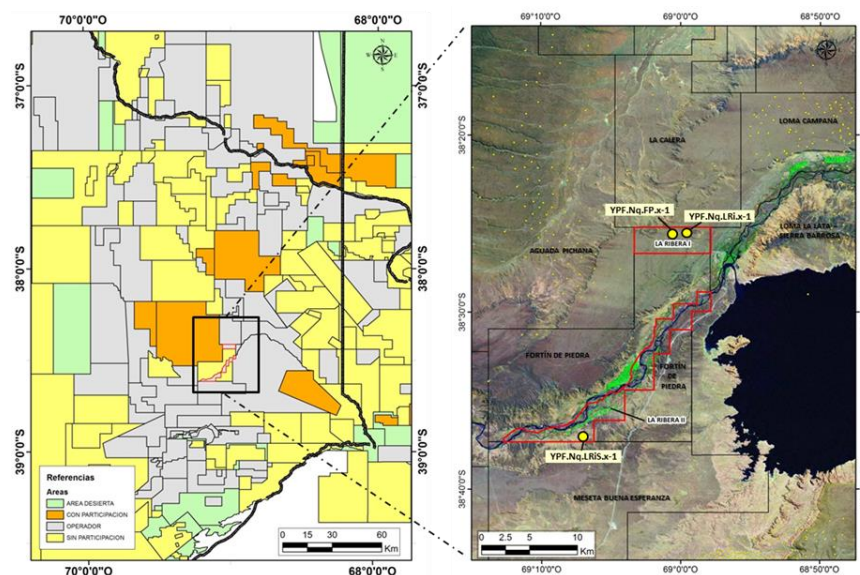


En la formación Vaca Muerta

## YPF anuncia un nuevo descubrimiento de gas no convencional en Neuquén

YPF anuncia un nuevo descubrimiento en la provincia de Neuquén, con objetivo la formación Vaca Muerta en el bloque La Ribera I, a 90 km de la localidad de Neuquén y 25 km de la Localidad de Añelo. Los resultados iniciales demostraron alta productividad de gas.

El pozo La Ribera x-1 tuvo una producción inicial de 43.000m<sup>3</sup>/d de gas y presenta un espesor útil de 258 metros. En la actualidad se encuentra conectado al nuevo gasoducto de Rincón del Mangrullo, con una producción de 100.000 m<sup>3</sup> diarios de gas.



Este descubrimiento aumenta la expectativa sobre la riqueza y productividad de la Formación Vaca Muerta en áreas cercanas a las actualmente en desarrollo masivo. Hoy Loma Campana es el primer yacimiento de hidrocarburos no convencionales fuera de América del Norte, con una producción promedio diaria de 43.000 barriles equivalentes de petróleo.

Este anuncio es el segundo en el año que realiza YPF. Hace un mes, presentó un descubrimiento en la provincia de Río Negro de petróleo



convencional en el bloque Los Caldenes con recursos asociados del orden de los 40 millones de barriles de petróleo.